
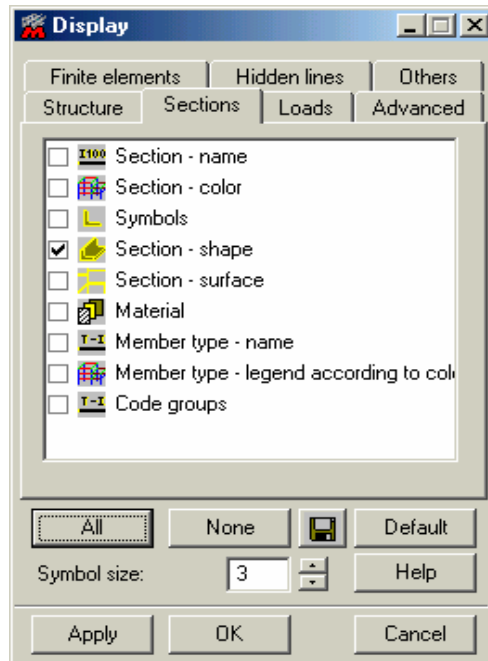

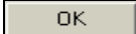



- 35 -

ملاحظة: لإظهار عناصر المنشأ بشكل حتمي ، ندخل إلى الأمر View  ( الموجود أسفل نافذة البرنامج ) ومن خلال النافذة Display نختار من القائمة الأمر Section – shape كما في الشكل :



- 36 -

ثم نضغط على الأمر  لتفعيل الأمر ثم  لإغلاق النافذة .  
 ٣-٣-٢ - نقوم الآن برسم الجانز الشبكي عن طريق الأمر  Library Structure ( الموجود على يمين نافذة البرنامج ) فتظهر النافذة التالية :